

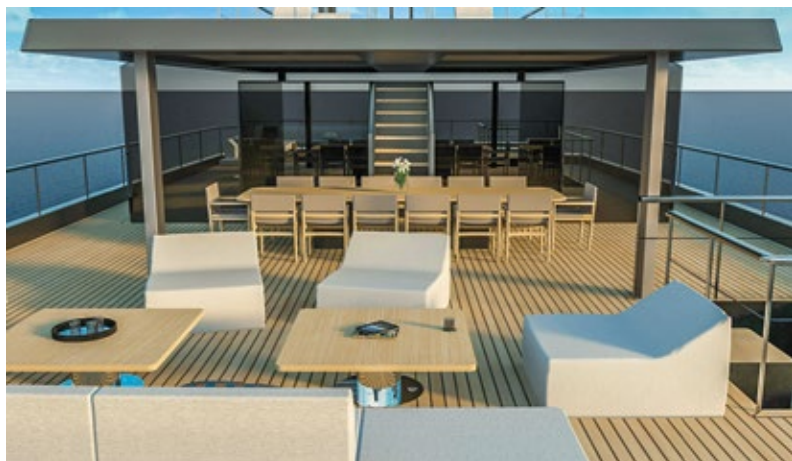
BAGLIETTO

Superyacht

news

55 METRI

Le prossime stagioni nautiche di Baglietto si preannunciano ricche di novità in tutte le sue gamme. Con cinque imbarcazioni in costruzione, un MV19, un 55 metri dislocante, due 48 metri dislocanti e un 43 metri Fast, tutti firmati Francesco Paszkowski Design, e la presentazione della gamma V-Line allo scorso Monaco Yacht Show, lo storico cantiere italiano dimostra di essere in un momento particolarmente favorevole tanto da aver raggiunto accordi con gli studi di design Hot Lab e Santa Maria Magnolfi per la progettazione di nuove linee di yacht



SCHEDA TECNICA

Lunghezza ft.: m 55,33 – Larghezza: m 11,23 – Immersione: m 3,20 – Dislocamento a mezzo carico: kg 860.000 – Riserva carburante: litri 150.000 – Riserva acqua: litri 24.000 – Stazza lorda internazionale: GRT 995 – Ospiti: 12 – Equipaggio: 12 – Materiale di costruzione: acciaio e alluminio – Motorizzazione: 2x2.012 HP Caterpillar 3512 HD DITA-SCAC – Velocità massima dichiarata: 16 nodi – Velocità di crociera dichiarata: 12 nodi – Autonomia: nm 5.500 – Exterior Design: Santa Maria Magnolfi – Interior Design: Santa Maria Magnolfi, Baglietto – Classifica: Lloyd's Register



con cui diversificare ulteriormente la propria proposta sul mercato.

La novità più recente, mostrata anche al Singapore Yacht Show dello scorso aprile, è il 55 metri dislocante disegnato dallo studio milanese Santa Maria Magnolfi, uno yacht che nelle forme trae ispirazione dalla tradizione militare del cantiere e che si distingue per i grandi spazi esterni dedicati al relax e al convivio.

Concepito per le lunghe navigazioni senza sosta, e per questo disponibile anche nell'in-

teressante versione ibrida diesel-elettrico, il 55 metri offre tutti i comfort necessari per trascorrere lunghi periodi a bordo, dagli spazi dedicati alla cambusa e ai servizi di lavanderia a quelli destinati all'intrattenimento come la sala cinema allestita con gli ultimi ritrovati tecnologici, beach club e gym/spa con accesso diretto al mare. Il dialogo con il mare e la natura circostante è proprio uno degli elementi chiave di questo progetto, che propone generose superfici esterne dedicate alla vita degli ospiti. Tanto per fare un esempio, lungo i 280 metri quadrati dell'upper deck 125 sono dedicati all'area esterne prodiera con la piscina di 6 metri di lunghezza. Anche gli interni offrono volumi generosi, a partire dal main deck, dove troviamo una zona



living di quasi 90 metri quadrati seguita da una sala da pranzo di 21 metri quadrati, convertibile attraverso pannelli scorrevoli in una eventuale meeting room. I tre ponti sono collegati da eleganti scale e da un comodo ascensore. A bordo, infine, trovano spazio un tender di 7,50 metri nel garage di poppa e un battello più piccolo in quello prodiero, dove possono essere ospitati anche due jetski e diversi toys.

Baglietto; Viale San Bartolomeo 414, 19126 La Spezia; tel. 0187 59831, fax 0187 564765; www.baglietto.com - baglietto@baglietto.com