

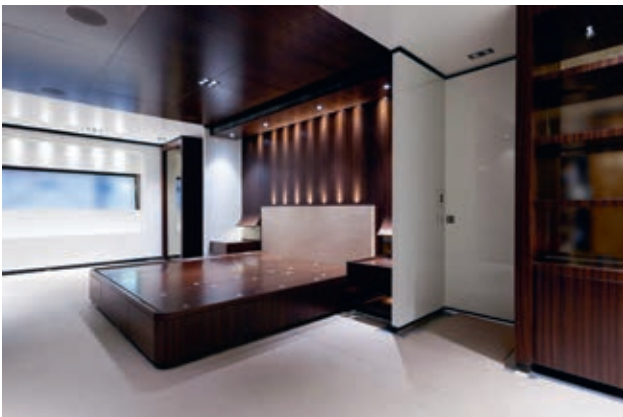


BAGLIETTO 46M FAST الأول في صفه يتشوق لأول غطسة

الظلال الدافئة لخشب الورد يواجهها بياض السقف والألواح الجانبية، مما تنتج عنه أقسام داخلية عصرية ناعمة أنيقة. التصميم الأساسي يضم أربع كبائن بحماماتها على المتن السفلي، وجناباً رئيسياً للمالك (فيه مكتب وغرفة للثياب وحمام) على الطبقة الرئيسية.

الطبقة العليا واسعة بما يكفي لتضم صالوناً مريحاً ومساحة للجلوس وكابينة للقبطان ومحطة التحكم. أما أماكن الطاقم فقد وضعت على الطبقة السفلية وهي تضم أربع كبائن مزدوجة مع خامسة منفردة وغرفة الطعام.

ولقد صنع 46M Fast من الألمنيوم بالكامل. وتصل سرعته إلى 28 عقدة بفضل المحركين MTU 16V 4000. وهو يحمل تصنيف Lloyd's Register كما أنه ملتزم بمعايير MCA.



من المتوقع أن تدشن Baglietto آخر يخوتها الذي صنعه في La Spezia ليكون أول نموذج في التشكيلة الجديدة Fast Line.

هذا اليخت الذي يبلغ طوله 46 متراً وحمل الرقم 10221 في الحوض، هو تطور طبيعي للموديلات السابقة. وقد جاء ثمره تعاون بين الشركة و Francesco Paszkowski Design.

كما أنه يأتي بعد نجاح يخوت الشركة المسطحة الانسيابية المصنوعة من الألمنيوم، في أنحاء العالم.

شخصيته قوية لكنه يحافظ كذلك على الطابع العائلي. النوافذ الجذابة المتعددة الأشكال، تعزز الطابع الانسيابي للبدن وتضيف لمسة عصرية إلى طلة اليخت الساحرة.

أمر آخر يميز الخطوط الخارجية وهو الشكل المضغوط للبنية الفوقية، غير المرتفع لدوافع ميكانيكية.

عند تصميم 46M Fast، جرت العناية بالمساحات الخارجية حتى يتمكن المسافرون من البقاء على اتصال دائم بالبحر عند الإبحار أو الرسو، وكذلك التمتع الهواء الطلق. المساحة الخلفية للطبقة العلوية تشبه تيراساً كبيراً مكشوفاً يطل على البحر. أرضيتها من التيك ويمكن تزويدها بطاولة كبيرة ومساحة واسعة للاسترخاء تحت الشمس.

الأقسام الداخلية وراءها Paszkowski والمهندسة Margherita Casprini وهي تتميز بمساحات واسعة لا توجد عادة في مراكب مسطحة بهذا الحجم.



44 m Open



48 m Explorer

BAGLIETTO تهدي MIAMI مشروعين مميزين EXPLORER و OPEN

الطويلة عند الرسو. وقد تم التركيز على توفير الراحة القصوى على المتن، في الصالون ومساحة الطعام المرتبطة به على الطبقة الرئيسية. وهنا نجد مطبخاً كبيراً مع مساحة للخبز ومغسلة للثياب وسط اليخت في حين أن الكابينة الرئيسية التي تحتل كامل العرض تمتد نحو كامل المقدمة. الطبقة الشمسية رائعة وتضم مساحة للاسترخاء تحت الشمس وأخرى للجلوس وثالثة لتناول الطعام. وهناك كذلك مكان للجاكوزي. وعلى المؤخرة Beach Area مع بار وجمنازيوم وحمام تركي وسونا. وبالنسبة للتجهيزات والمفروشات فإن أمام المالك خيارات عديدة تحقق طلباته ورغباته. وهكذا نرى أن هذين المشروعين يكملان سلاسل Baglietto التي تضم مراكب من 35 إلى 65 متراً في سلسلة Open التي انضم إليها الـ 44 متراً، ومراكب مسطحة (The Fast Line) الذي يضم 35 متراً و 43 متراً و 46 متراً، ومراكب مزاحة (44 و 55 و 62 متراً)، و Explorer (48 متراً)، إضافة إلى خط MV Tender بنموذجين 13 و 19 متراً.

www.baglietto.com

كما شاركت Baglietto في معرض ميامي الدولي الأخير للمراكب واليخوت، بمشروعين من تصميم Francesco Paszkowski. الأول هو اليخت 44 m Open الذي يكمل خط الشركة العريق في صنع مراكب Open، الذي كان حقق لها نجاحات مميزة في الأسواق، مثل Blue Princess. وستعزز الشركة من طابعه العصري الحديث، مع الحفاظ على المساحات الداخلية والخارجية الواسعة والطلّة الهجومية والأداء العالي لمركب رياضي. وهو متوفر بتصميمين بأربع أو خمس كبائن، إضافة إلى خيار ثالث برفع الطبقة الرئيسية لإفساح المجال لتوسعة الكابينة الأساسية. إلى الخلف مساحة واسعة للاستمتاع بأشعة الشمس مع مسبح صغير بمواصفات خاصة. وهناك مساحة أخرى للمعيشة في المقدمة تتيح للمالك وضيوفه أن يستمتعوا بالجوار في خصوصية تامة. الثاني 48 m Explorer يمتاز بقدرته على مواجهة شتى الظروف الجوية. وهو مثالي للرحلات الطويلة المدى أو للإقامة